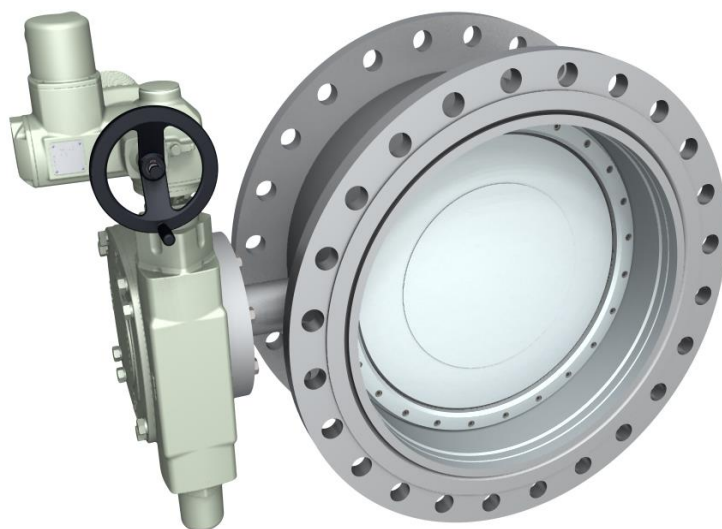


## ЗАТВОР ДИСКОВЫЙ ПОВОРОТНЫЙ из нержавеющей стали с фланцевым типом присоединения

### 41500, 41501, 41502 41550, 41551, 41552



Редакция 22-07-2016

Фланцевый дисковый затвор серии 415 разработан для применения в сетях теплофикации и центрального охлаждения, а также может использоваться в ответственных промышленных трубопроводах, в т.ч. на предприятиях нефтехимической и нефтеперерабатывающей промышленности, а также, в сетях распределения и потребления природного газа. Затвор применяется для задач, требующих регулирования и перекрытия потока среды и обеспечивает герметичность в обоих направлениях потока среды.

Корпус фланцевого затвора изготовлен из нержавеющей стали. Материал двухэксцентричного диска и штока - нержавеющая сталь. Заменяемое кольцо уплотнения изготовлено из нержавеющей стали с покрытием из хрома. Уплотнение штока – подтягиваемые графитовые уплотнения и O-образные кольца, которые можно заменять, не снимая затвор с трубопровода.

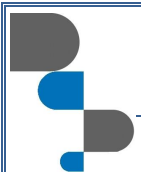
Номинальные размеры *	DN 200 - 1400	DN 200 – 700
Номинальное давление	PN 25 bar	PN 25 bar
Материал уплотнения диска	Нержавеющая сталь (CS)	PTFE+C (TS)
Максимальный перепад давления (ΔP)	ΔP 16 bar или 25 bar	ΔP 16 bar или 25 bar
Класс герметичности EN 12266-1	RATE B – стандарт RATE A – опция	RATE A – стандарт
Рабочая температура жидкости ** (для пара данные отличаются)	max + 260°C/ min -40°C	max 180°C / min -40°C
Присоединение	Патрубки под приварку: Трубопровод в соответствии с размерами DIN или ГОСТ	
Безопасность	Маркировка в соответствии с требованиями TP TP TC 010/2010«О безопасности машин и оборудования»	



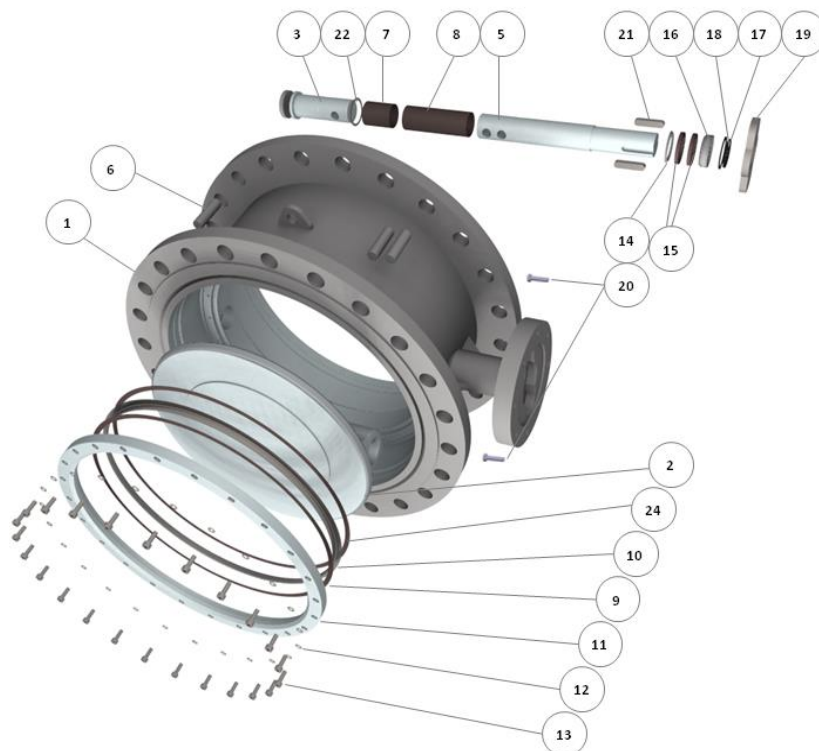
\*) Прочность конструкции затворов в соответствии с EN488:2011.

\*\*) Возможны и другие температурные исполнения.

Обращайтесь к изготовителю за дополнительной информацией.



## Детальный вид



## Перечень частей и стандартные материалы

Часть	Стандартный материал
1	Корпус Нерж.сталь AISI 316, 1.4404, AISI 304, 1.4301
2	Диск Нерж.сталь EN10213-4 1.4408, ASTM A351 CF8M, SS2324
3	Нижний шток Нерж. сталь 1.4460 / 1.4418
5	Шток Нерж. сталь 1.4460 / 1.4418
6	Шплинт Нерж. сталь 1.4462
7	Подшипник нижнего штока PTFE на сетке из нерж.стали
8	Подшипник штока PTFE на сетке из нерж.стали
9,24	Прокладка Карбон / Графит Графит в версии для пара
10	Уплотнение Нержавеющая сталь 1.4539 с покрытием хромом, или PTFE+C. Специальный материал по запросу.
11	Прижимной фланец Нерж.сталь ASTM A351 CF8M, 1.4404
12	Болт Нерж.сталь ISO 3506 A4-80
13	Шайба Нерж.сталь ISO 3506 A4-80
14	Прокладочное кольцо Нерж.сталь 1.4404
15	Уплотнение штока Графит
16	Втулка уплотнения штока Нержавеющая сталь 1.4404
17,18	О-образное кольцо EPDM / FPM Не устанавливается в версии для пара
19	Фланец Нерж.сталь 1.4436 / 1.4404
20	Болт Нерж.сталь ISO 3506 A4-80
21	Шпонка Углеродистая сталь
22	Плоский подшипник PTFE на сетке из нерж.стали